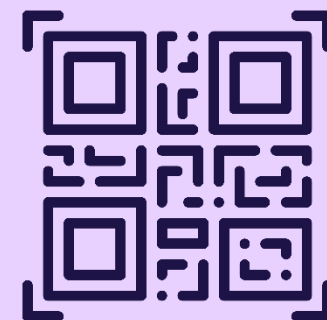
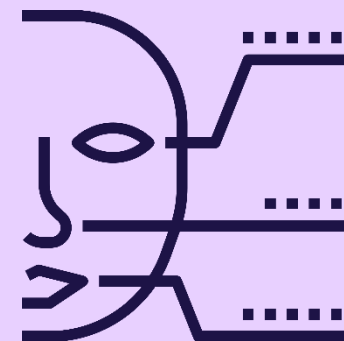


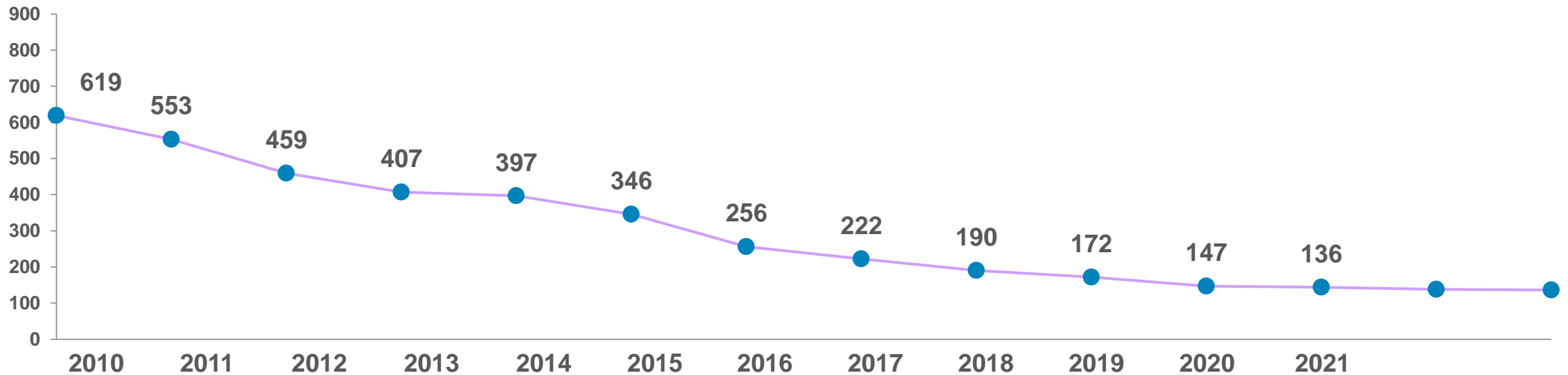
Операционная модель в страховании



Количество компаний на рынке страхования продолжает сокращаться, в декабре 2021 года в реестре страховщиков насчитывалось 136 участников. За 2021 год рынок покинули 11 страховых компаний.

➤ **10 ПЕРВЫХ** компаний = 82,4% рынка (non-life)

Количество компаний на страховом рынке РФ с октября 2010 по декабрь 2021 гг.



| НАПРАВЛЕНИЕ | ОСОБЕННОСТИ РАНЕЕ | | КАК СЕЙЧАС |
|---|--|---|--|
| <p>Система управления, организационная структура</p> | <p>Четкая иерархия. Узкие зоны ответственности</p> <p>Сильный контроль</p> | <p>Централизация функций. Уплотнение структуры. Снижение иерархических надстроек</p> <p>Снижение стоимости функций, повышение скорости принятия решений</p> | <p>«Команды команд». Матричная система управления (административная и функциональная). Пример ВСК: методология SAFe, гибкая система управления</p> <p>Повышение скорости доставки продукта до клиента. Повышение скорости принятия решений</p> |
| <p>Мотивация</p> | <p>Fix</p> <p>Стабильность. Отбор «свой-чужой»</p> | <p>KPI</p> <p>Повышение эффективности</p> | <p>Мотивация не привязана к целям, OKR</p> <p>Сверхамбиции и мотивация</p> |
| <p>Обучение</p> | <p>Внешнее обучение</p> <p>Знания с отрывом от работы</p> | <p>Корпоративный университет</p> <p>Целевые знания без отрыва от работы</p> | <p>Обучение в командах</p> <p>Непрерывное целевое обучение в заинтересованных узких группах</p> |
| <p>Корневые функции:</p> <ul style="list-style-type: none"> • Андеррайтинг • Урегулирование • Продажи • Финансы | <p>Экспертиза и выстроенные процессы</p> | <p>Важны компетенции, опыт, данные</p> <p>Повышение качество принятых решений благодаря данным и инструментам</p> | <p>Искусственный интеллект</p> <p>Минимизация или исключение роли человека. Решения, основанные на математических моделях. Ускорение процессов</p> |

Поезда ВСК

**LifeStyle**

Развитие мобильного приложения и интернет-магазина

Новые модели страхования

Развитие высокотехнологичных партнерских интеграций

Операция Агент

Разработка личного кабинета агента

Медицина

Развитие медицинских продуктов и телемедицины

Foundation

Развитие продуктовой бизнес-платформы

Operations

Разработка продуктов для операционного сопровождения

Управление данными

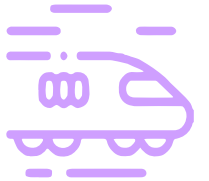
Аналитика

Forge

Развитие микросервисной платформы и инструментов для разработки

HR

Внедрение цифровых продуктов и сервисов для сотрудников, оптимизацией hr-процессов



100% IT-разработки переведено на гибкую методологию

100% стратегических инициатив реализуется по гибкой методологии

IT-архитектура
+ операционная
модель

Бизнес-архитектура



Организационная структура

Управленческая структура

Применение ИИ в страховании

| РАЗРАБОТКА ПРОДУКТА | ПРОДАЖИ | АНДЕРРАЙТИНГ | АДМИНИСТРИАРОВАНИЕ ПРОДУКТОВ | УРЕГУЛИРОВАНИЕ |
|---|--|--|---|--|
| Сбор и вывод данных о клиенте в режиме реального времени данные | Электронный КУС, автоматизация заполнения данных | Оценка рисков в режиме реального времени | Биометрическое распознавание лица и голоса, цифровые подписи | Оценка убытков с использованием мобильных технологий и анализа видео и изображений |
| Прогнозирование эффективности новых продуктов | Виртуальные агенты | Машинное обучение для улучшения статистической модели прогнозирования убытков | Использование чат-ботов и виртуальных помощников для предоставления персонализированных услуг | Алгоритм автоматического расчета выплат для страхователей |
| | Используйте НЛП для решения запросы клиентов по компонентам политики | Передача информации с носимых устройств (телематика, фитнес-трекеры, носимые медицинские устройства) | | Упреждающий FNOL и профилактика с помощью датчика (IOT) |



ОПЕРАЦИОННЫЙ АНДЕРРАЙТЕР.

На смену приходят модели на основе ИИ.



РАБОТНИКИ CALL-ЦЕНТРОВ.

Уже сейчас все базовые операции и консультации могут проводить голосовые помощники и боты.



ВЫЕЗДНЫЕ ЭКСПЕРТЫ ДЛЯ ОСМОТРА АВТОМОБИЛЕЙ.

Этих специалистов уже заменяют технологии, позволяющие удаленно идентифицировать клиентов.



СОТРУДНИКИ ФРОНТ-ОФИСОВ (УРЕГУЛИРОВАНИЕ, ПРОДАЖИ, СОПРОВОЖДЕНИЕ).

Оформление через дистанционные сервисы.



В 2 раза

возрастает объем данных из разных цифровых источников каждые три года

ИССЛЕДОВАТЕЛЬ ДАННЫХ. Занимается обработкой и анализом больших данных, с помощью методов математической статистики и моделирования, находит скрытые закономерности и разрабатывает прогнозы для решения задач бизнеса.

БИОИНФОРМАТИК/БИОИНЖЕНЕР. Анализирует экспериментальные медико-биологические данные. Решает такие задачи, как предсказание функции генов и зашифрованных в них белков, генетическая диагностика заболеваний, конструирование лекарственных препаратов.

МЕНЕДЖЕР ИНДИВИДУАЛЬНЫХ МЕДИЦИНСКИХ ПРОГРАММ. Разрабатывает программы лечения и профилактики заболеваний на основе индивидуальных медицинских данных пациента.

МЕНЕДЖЕР ИНВЕСТИЦИЙ В ТАЛАНТЛИВЫХ ЛЮДЕЙ. Занимается формированием «портфеля» из талантливых специалистов, сопровождает их образовательные и карьерные траектории.

СПЕЦИАЛИСТ ПО АЛГОРИТМИЧЕСКОЙ ТОРГОВЛЕ. Работает с системами управления капиталом и над размещением сделок на основе алгоритмов и машинного обучения.

СИСТЕМНЫЙ АРХИТЕКТОР. Занимается анализом требований к информационной системе, разработкой концепций интеграции данных и взаимодействия компонентов программно-аппаратного обеспечения.

РАЗРАБОТЧИК ПЕРСОНАЛЬНЫХ ИНВЕСТИЦИОННЫХ ПЛАНОВ. Разрабатывает модели персональных инвестиций в пенсионные фонды и другие финансовые инструменты в зависимости от уровня доходов, типа профессиональной деятельности, образа жизни и образа ожиданий старости.

МОБИЛЬНЫЙ МАРКЕТОЛОГ. Реализует маркетинговое продвижение товаров и услуг через мобильные устройства, используя преимущества мобильной рекламы (показатель отклика, запоминаемость, доходность).

Общая тенденция в новой экономике — **уменьшение числа посредников-людей**, замещение их интеллектуальными автоматизированными системами

НАВЫКИ БУДУЩЕГО

- мультикультурность и мультиязычность
- системное мышление
- экологическое мышление
- программирование/ робототехника/ искусственный интеллект
- работа в условиях неопределенности
- межотраслевая коммуникация
- клиентоориентированность и работа с людьми
- управление проектами

**Спасибо
за внимание!**

